

**ARMATUREN-
PRÜFUNG**

LECKSUCHE

**LAGER-
DIAGNOSE**



SONAPHONE M
Ultraschalldetektor

SONOTECH 

*schnell
sicher
kostengünstig*

SONAPHONE M

Das Frühwarnsystem.

Erhöhen Sie die Betriebssicherheit Ihrer Anlagen!

- Das SONAPHONE M ist Ihr Frühwarnsystem. Defekte an betrieblichen Anlagen melden sich mit Ultraschallsignalen sehr früh - vor dem Schaden!
- Nach einer punktgenauen Ortung mit dem SONAPHONE M können Sie rechtzeitig reagieren und Schäden vermeiden - eine geplante Reparatur verhindert teure Produktionsstörungen.

Armaturen-, Ventil- und Schieberkontrolle, Kondensatableiterprüfung

- Durch schnelle und einfache Kontrolle sparen Sie Arbeitszeit, Material, Hilfsenergien und Kondensatverluste. Undichte Armaturen erkennen Sie bereits im Frühstadium.

Früherkennung von Wälzlagerschäden

- Mit Körperschallsonden können Lager von Kraft- und Arbeitsmaschinen während des Betriebes auf Lagerschäden geprüft werden.

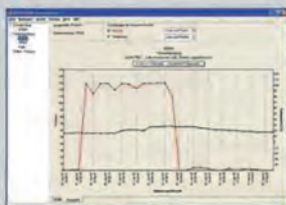
Lecksuche und Detektion von elektrischen Teilentladungen über große Entfernungen!

- Die Parabolsonde detektiert die von Druckluftleckagen und elektrischen Teilentladungen ausgehenden Schallemissionen im Ultraschallbereich über größere Entfernungen sicher und punktgenau.

Sparen Sie an den Betriebskosten Ihrer Anlagen!

Lecksuche an Druckluftnetzen sowie an Gas- und Vakuumanlagen

- Druckluft ist eine umweltfreundliche, aber auch teure Energieform - vorhandene Leckagen weiten sich schnell aus und lassen die Betriebskosten ansteigen.
- Die Praxis zeigt: Allein die regelmäßige Beseitigung der Leckagen kann die Energiekosten für die Kompressoranlage bis zu 30% reduzieren!



Weitere Highlights:

PC-Schnittstelle und Software: Über eine USB-Schnittstelle kann eine Verbindung zwischen Gerät und PC hergestellt werden. Die dazugehörige Software ermöglicht unter anderem das Auslesen und Verwalten der im Gerät gespeicherten Prüfdaten sowie die Durchführung von "Online"-Prüfungen.

Anwenderfreundlich: Die einfache Menüführung am Prüfgerät und die ergonomische Gestaltung des Gehäuses erlauben ein ermüdungsfreies und effektives Arbeiten.

Temperaturmessung: Messbereich von 0 °C bis 800 °C



1	2	3
4	5	6

- Ortung von Leckagen mit Luftschallsonde
- Verschleiß-Untersuchung bei Wälz- und Gleitlagern mit Körperschallsonde
- Hohe Reichweite mit Teleskopstange (Länge max. 3 m)
- Große Mobilität mit biegsamer Sonde
- Multifunktionalität: Ortung von Leckagen und Temperaturmessung
- Fern-Ortung mit Parabolsonde



Koffer-Set



TECHNISCHE DATEN

Arbeitsfrequenz:	40 kHz
Anschlüsse:	Ultraschallsensoren, Temperatursensor, Kopfhörer, USB-Schnittstelle
Stromversorgung:	Batterien (R6)
Zusatzfunktionen:	Interner Datenspeicher für 250 Verlaufs- oder Einzelprüfungen bis zu 21000 Datensätzen, Menüsteuerung, eingebauter Lautsprecher, Trageriemen, Transportkoffer
Zubehör:	Biegsame Sonde, Luftschallsonde, Körperschallsonde speziell, Sonde für Kondensatableiter und Armaturen, Sonde für Verlaufsprüfung, Lagerverschleiß und Kavitation, Parabolsonde, Temperaturfühler, Teleskopverlängerung für Sonden
Gehäuse:	Aus stoßsicherem Kunststoff mit wischfester Folientastatur
Maße:	190x110x85 mm
Gewicht:	ca. 650 Gramm

Technische Spezifikationen können ohne besondere Mitteilung geändert werden.
(Rev. 02/2012-01-16)

SONOTEC

Zertifiziert nach DIN EN ISO 9001

SONOTEC
Ultraschallsensorik Halle GmbH
Nauendorfer Straße 2
06112 Halle (Saale)
Tel. +49 (0) 345 / 1 33 17-0
Fax +49 (0) 345 / 1 33 17-99

www.sonotec.de
e-mail: sonotec@sonotec.de