

WANDDICKEN- MESSUNG

*einfach
zerstörungsfrei
mit Ultraschall*

DURCH DIE WAND



SONOWALL 50
Ultraschall-Wanddickenmessgerät

SONOTEC 

*präzise
schnell
preiswert*

SONOWALL 50 Ultraschallmessgerät

WANDDICKEN- MESSUNG

präzise - schnell - leistungsstark

Das kleine und leichte Ultraschallmessgerät SONOWALL 50 dient der hochgenauen Wanddickenmessung von Bauteilen aus Metall, Glas, Keramik und Kunststoffen.

Mit dem leistungsstarken Gerät können sowohl Materialien mit ebenen als auch gekrümmten Oberflächen geprüft werden. Der Wanddickenmesser ermöglicht eine schnelle Detektion von Abnutzungs- und Korrosionserscheinungen unter anderem an Schiffen, Lagertanks, Pipelines, Kränen, etc.

praxisbewährt - preiswert

Das SONOWALL 50 zeichnet sich durch eine stabile Messwertausgabe und einen weiten Messbereich aus. Der integrierte Messwertspeicher macht das bedienerfreundliche Gerät zum leistungsstarken Allrounder für den praktischen Einsatz. Neben dem robusten Aluminiumgehäuse sowie der Verwendung von ausschließlich hochwertigen Komponenten und Materialien glänzt das SONOWALL 50 mit ergonomischem Design.

Vorteile

- hohe Messgenauigkeit
- stabile Messwertausgabe
- integrierter Messwertspeicher
- ein universeller Prüfkopf für einen weiten Messbereich
- funktionales Design von Gerät und Software



Technische Daten

Anwendung	Messgerät zur Wanddickenmessung nach dem S/E-Prinzip
Messbereich	0,6 - 400 mm Stahl (abhängig vom Sondentyp)
Schallgeschwindigkeitsbereich	1000 – 10000 m/s
Sondenfrequenz	2 MHz, 5 MHz
Anzeigegegenauigkeit	0,1 mm
Betriebstemperatur	-10°C bis 50°C
Lagertemperatur	-20°C bis 70°C
Anzeige	beleuchtetes Grafikdisplay (128 x 64 Pixel)
Testblock	Edelstahl (9 mm), im Gehäuse integriert
Anschlüsse	USB, Sonde
Stromversorgung	2 x LR6 / AA - Primärzellen
Betriebszeit	40 Stunden (ohne Licht)
Messwertspeicher	max. 10000 Messwerte
Maße	LBH in mm 128 x 80 x 28
Gewicht	260 g
Schutzart	Gerät: IP65 Sonde: IP67
Software	für WinXP und VISTA32

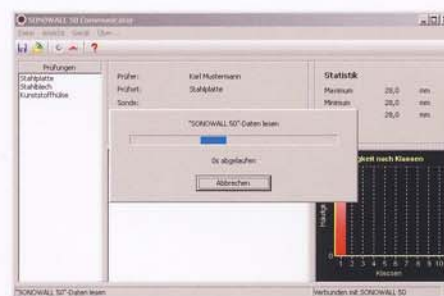


Messwertgrenzen für Standardprüfkopf

kleinster Radius für
Konvexoberflächen 5 mm



kleinster Radius für
Konkavoberflächen 80 mm



Screenshot:

Die dazugehörige Software ermöglicht unter anderem das Auslesen und Verwalten der im Gerät gespeicherten Messwerte.

Geräte-Set:

- SONOWALL 50 Wanddickenmessgerät mit integriertem Testkörper + 2 Batterien
- 5 MHz Sonde mit Sondenkabel (Länge: 1 m)
- Trageriemen, Tragetasche
- USB-Kabel, Koppelöl
- Kurzbedienungsanleitung
- CD mit Bedienungsanleitung, Software und Geräte-Treiber



SONOTECH 

DIN EN ISO 9001: 2008 TÜV Rheinland Cert

SONOTEC
Ultraschallsensorik Halle GmbH
Nauendorfer Straße 2
06112 Halle (Saale)
Tel. +49 (0) 345 / 1 33 17-0
Fax +49 (0) 345 / 1 33 17-99

www.sonotec.de
e-mail: sonotec@sonotec.de