

Technisches Datenblatt

Körperschallsonde T20



Die Körperschallsonde T20 wird für die Zustandsüberwachung von Maschinen, Anlagen und Prozessen verwendet, bei denen nachweisbarer Körperschall im Ultraschallbereich entsteht. Veränderungen der Schallsignale weisen auf eine Zustands- und/oder Prozessänderung im Prüfobjekt hin. Die Detektion dieser Veränderungen bildet die Grundlage für die Zustandsüberwachung in der vorbeugenden Instandhaltung.

Die Körperschallsonde T20 kommt zum Einsatz, wenn der Bauraum beengt und die Maschinenoberfläche oder der Prüfpunkt vorzugsweise magnetisch ist.

Die Art der Ankopplung richtet sich nach der Art der Prüfung. Für wiederkehrende Messungen mit Aufzeichnung von Messdaten kann die Sonde mit einem Magnetfuß oder Universalmagnet fixiert werden. Für eine Dauerüberwachung oder eine feste Montage innerhalb einer Sicherheitsabdeckung/-zone wird die Sonde mit einem Gewindestift angeschraubt.

Allgemeine Daten

Artikelnummer	100 01 0391
Maße (L × B × H)	Ø 24 × 21,5 mm (Gehäuse ohne Anschlussbuchse)
Gewicht	40 g
Elektrischer Anschluss	UNF 10-32 (Microdot)

Akustische Daten

Empfindlichkeit	1,5 mV / 1 m/s ² @ 40 kHz
------------------------	--------------------------------------

Materialien		
Gehäuse	Edelstahl	
Schutzkappe	Silikon	
Umgebungsbedingungen		
Einsatz-/Lagertemperatur	-20 ... +65 °C	
Schutzart	IP64	
Bestelldetails		
Lieferumfang	<ul style="list-style-type: none"> • Körperschallsonde T20 • Schutzkappe • Kalibrierzertifikat • Technisches Datenblatt 	
Zubehör	<ul style="list-style-type: none"> • Sensorkabel für T10 UNF 10-32 - BNC 1,5 m D 2,1 mm • Magnetischer Waveguide BS20-3 • Magnetfuß für glatte Koppelflächen WE • Universalmagnet für gekrümmte Oberfläche WE • Gewintheadapter M5 auf 1/4"-28 • Montageplättchen (1 Stck.) • Klebeset für Montageplättchen 	<ul style="list-style-type: none"> 800 01 0068 300 01 0097 300 01 0102 300 01 0103 300 01 0106 300 01 0104 300 01 0105



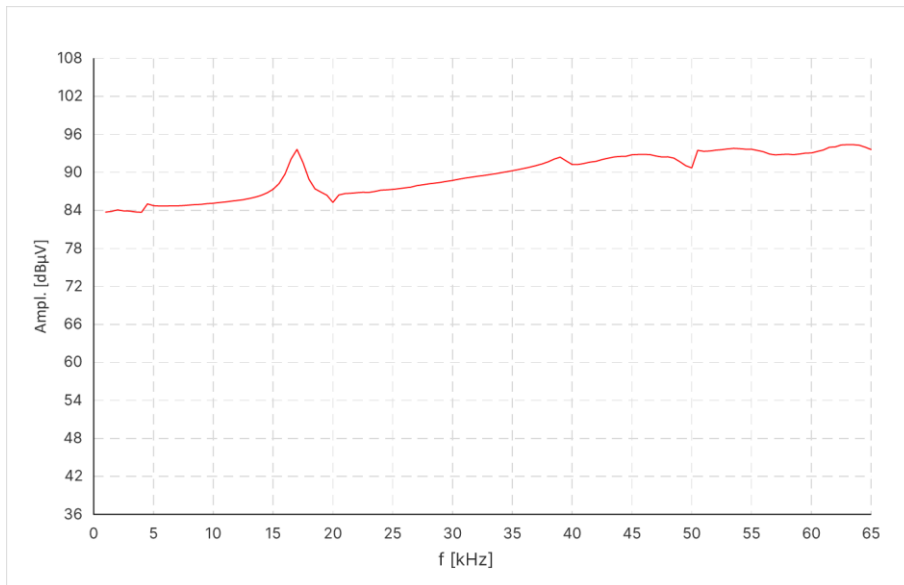
Abb. 1: Körperschallsonde T20



Abb. 2: Körperschallsonde T20 mit Schutzkappe

Frequenzgang

Frequenzgang bei Anregung 20 m/s²



Ankopplung

Prüfmethode

Wiederkehrende Messung mit Aufzeichnung von Messdaten

Dauerüberwachung/ feste Montage

Koppelmittel/ Koppelzubehör (empfohlen)

Magnetfuß oder Universalmagnet (siehe Bestelldetails – Zubehör)

Geklebte Montageplättchen auf der Maschinenoberfläche oder vorhandenem Prüfpunkt und Gewintheadapter (siehe Bestelldetails – Zubehör)

Koppelmethode

Magnetische Verbindung mit der Maschinenoberfläche oder dem Prüfpunkt

Anschrauben (langzeitstabile Ankopplung)

ACHTUNG

Die Koppelmethode hat bedeutenden Einfluss auf die Messergebnisse!

Technische Zeichnung

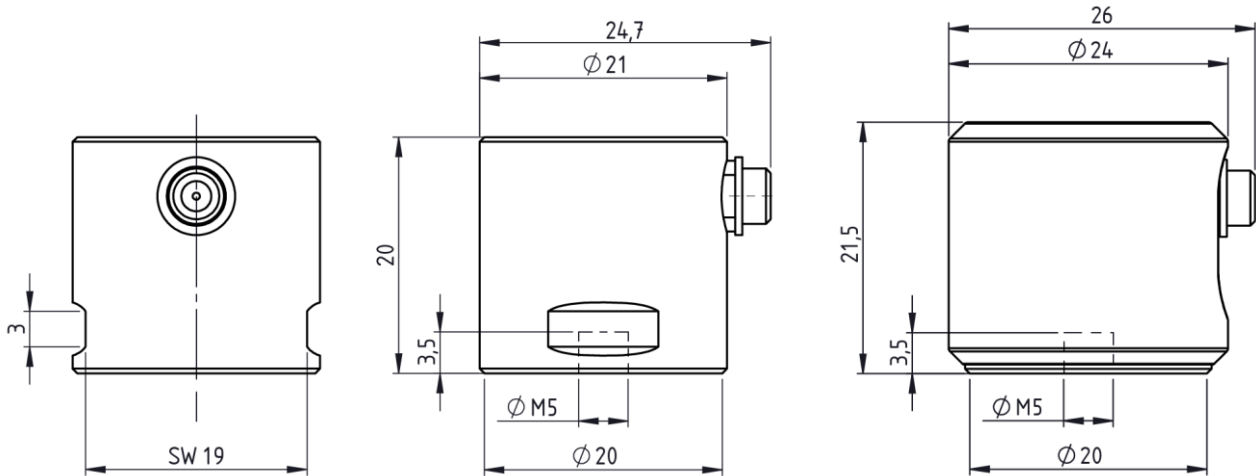


Abb. 3: Körperschallsonde T20 ohne/mit Schutzkappe

Abbildungen sind nicht maßstabgerecht. Maße in mm, wenn nicht anders spezifiziert. Technische Änderungen vorbehalten.

Hersteller

SONOTEC GmbH
Nauendorfer Str. 2
06112 Halle (Saale)
Germany
Tel.: +49 345 13317-0
mySONAPHONE@sonotec.de
www.sonotec.de

Kontakt USA

SONOTEC US Inc.
190 Blydenburgh Rd
Suite 8, 2nd Floor
Islandia, New York 11749, USA
Tel.: +1 631 4154758
sales@sonotecusa.com
www.sonotecusa.com